



大楠の風

〈めざす生徒像〉 授業を大切に 人を大切に
礼儀を大切に 夢を大切に

<http://schoolnet.edu.city.yokosuka.kanagawa.jp/schoolnet/juniorhigh/2250ogusu/index.html>

8月学校便り
令和2(2020)年8月3日
横須賀市立大楠中学校
校長 岡田祐之
☎046(856)2028

「社会に開かれた学校」づくりを目指して ～コミュニティスクールのモデル校～

新しい学習指導要領では、学校運営上の留意事項として、「家庭や地域社会との連携及び協働と学校間の連携」が明記されています。本校は、スクールプランの柱「人・地域との共生、共育を目指して」の通り、これまでも長年にわたり、地域に根ざした学校づくりに取り組んできましたが、今後は教育活動に必要な制度組織、人的・物的体制を家庭や地域の人々と連携しながら整え生徒の成長と幸せのための「社会に開かれた学校づくり」をさらに進めていきたいと思えます。

令和2年度 横須賀市立大楠中学校
社会に開かれた学校推進実施要項



横須賀市立大楠中学校
社会に開かれた学校推進委員会

この取組は今年度(令和2年度)から開始する方向で本校は準備を進めてきましたが、たまたま、その「ねらい」や「内容」が、国が施策として打ち出し、令和4年度から横須賀市でも始まる学校運営協議会制度(コミュニティスクール)に通じるものがあるところから、この度、本校は横須賀市教育委員会より「学校運営協議会制度(コミュニティスクール)」のモデル校としての研究委託を受けることになりました。

2年計画で、本校の教育課程(教育活動)を見直しながら、順次、実施していくために、「社会に開かれた学校」推進委員会を設置します。そのメンバーは次の通りです。

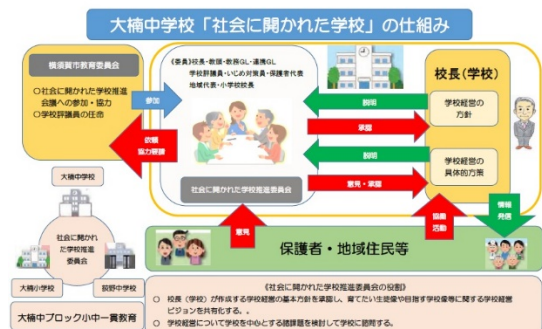
《学校代表》()内の数字は人数 計15名
○校長(1)○教頭(1)○教務管理リーダー(1)
○連携推進リーダー(1)

《地域代表》
○学校評議員(5)○いじめ防止等問題対策委員(1)
○PTA会長(1)○連合町内会長(1)
○町内会代表(1)○小学校校長(2)

また推進委員会の主な役割は次の通りです。

- ①校長(学校)が作成する学校経営の基本方針を承認し、育てたい生徒像や目指す学校像等に関する学校経営ビジョンを共有化すること。
- ②学校経営について学校を中心とする諸課題を検討して学校に諮問すること。

一言で表現すると、地域と共に学校をつくり、地域の生徒を共に育てるイメージです。



6～7月のアルバム(大楠中写真館)

□ 避難訓練(6月26日)

5校時、今年度第1回目の避難訓練を行いました。一斉登校になって一週間が経過したこの時期に全校一斉の避難訓練を実施したのは、生徒の命と安全を守るためには優先的に

行う必要があると判断したためです。いつ起こるかわからない自然災害にむけて、いざと言う時に、適切な判断、適切な行動をして自分の命を守ることができる人になって欲しいと思います。



□ 校長の授業(7月1日)

今日の6校時に、久しぶりに校長の授業を行いました。(今年度初)2、3年生は昨年、何度も経験していますが、1年生にとっては始めて経験する校長の授業でした。本来ならば体育館で全校生徒の前で行うところですが、今日はテレビを通しての授業になりました。ただ、一方的に話すだけでは授業にならないので、

今日は実験的に無線で3年1組の教室とつなぎ、

3年1組の生徒の声を授業に反映させる工夫をしてみました。今日の授業は私の野球部顧問としての経験に基づいた自主教材を使用した道徳の授業でした。授業後、担任の先生から届いたワークシートを読みましたが、どの生徒も前向きに授業にのぞみ、自分に置きか



えて深く考える姿が伝わってきました。

□ 部活動再開(2日)

7月に入り、段階的に部活動が再開しました。7月12日までがステップ1で、週3日を上限として、1日90分までの活動が可能になりました。また、6日から1年生の仮入部も始まり、

どの部も1年生を迎えて、明るく元気に活動しています。



そして、13日から部活動はステップ2に入り、一週間の活動は4日を上限とし、1日の活動時間は120分まで可能になりました。さらに、土曜日か日曜日のどちらか1日の活動が可能になりました。8月17日まで続くステップ2を通して、夏の暑さに慣れながら、少しずつ生徒の健康と体力の回復を図っていききたいと思います。

□ 保護者説明会(10、17、22日)

学年ごとに日をずらして、体育館にて保護者説明会を行いました。学校再開後、初めて保護者の方に来校していただき、現在の学校

状況と今後の方向性について、主に、「教育課程(授業・行事)」「感染症対策」「部活指導」「学経営方針」などを説明しました。どの学年も、短時間の中で内容の濃い説明会になりました。

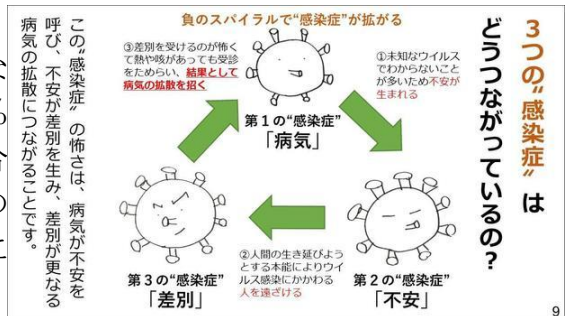


生徒のみなさんへのお願い

通常の学校生活が再開してから、約1か月のようすを見ていると、3年生を中心として、授業や学級活動、そして部活動など、当たり前前ができる大楠中学校の姿を取り戻しつつあると感じています。どのような困難な状況においても、前向きに取り組もうとする大楠中の生徒と教職員を誇りに思います。そして、そのような学校を常に温かく見守り応援して下さる家庭と地域の皆様に感謝いたします。

しかし、残念ながら、新型コロナウイルス感染の心配は今後も続くことが予想されます。この誰も経験したことのない厳しい状況を乗り越えるためには、今後も引き続き「チーム大楠」の精神のもと、大楠中に関わる全員の力と努力が必要になります。そのためには、常に正確な情報で判断し、一人ひとりが自分の心と体の様子を知り、バランスのとれた食事や運動、規則正しい生活で健康を保つことを大切にしましょう。そして夏休みの生活でも、引き続き、できる限り「3つの密」を避け、検温等の健康観察、マスクの着用や手洗い（消毒）うがいなど、ウイルスの感染防止を心がけて下さい。

さて、どんなにそういう努力をしても、残念ながら現時点では、ウイルスに感染することを100%防げるといふ絶対的な方法はありません。もし具合が悪くなったら我慢せず、無理をせず、すぐに周囲の大人に伝えて下さい。たとえ、新型コロナウイルスに感染しても、すぐに対応することで早く回復したり、他の人に感染することを防ぐことができます。ウイルスを広げないために、またみなさん自身を守るために必要なことです。



そして、先日、お知らせのプリントを出し、担任の先生から説明があったと思いますが、見えないウイルスへの不安から、ウイルスに感染した人やその家族に対しての誹謗、中傷そして、いじめが残念ながら存在して、社会問題になっています。悪いのはウイルスであって感染した人ではありません。感染した人は病気と闘い、心身ともに辛い思いをしながら、健康な体を取り戻そうと頑張っています。そして、家族は本人の苦しみを分かち合いながら支えています。悪口を言うことはもちろん、余計な詮索をしたり噂したりして、本人や家族の人たちを、それ以上、苦しめることがないように、言動（SNSの使い方を含む）には十分、注意して下さい。同時に、感染した人に一日も早く元気になって欲しいと、頑張っている病院の方々、みなさんができる限り、普段通りの生活ができるよう、支えてくださっているの方々に対する感謝の気持ちも忘れないようにしましょう。

最後に、もし、何か心配なことがあれば、自分ひとりで悩まずに、先生や家族など、近くにいる大人にいつでも気軽に相談して下さい。今、大切なことは、他人を責めることではなく、とにかく頑張っている人を応援すること、互いに支え合うなど、みんなで力を合わせて乗り越えていくことです。みんなで、頑張りましょう！

★★★★★今後の予定★★★★★

※ 予定は、今後、変更になる場合があります。(特に9月) ご理解下さい。

8月

- 3日(月) 各種委員会
3年生三者面談(～4日)
- 5日(水) 5H 学年集会
6H 全校集会(TV)
- 6日(木) 夏季休業開始
- 11日(火) 学校閉庁日(～14日)
- 17日(月) 学習支援員学習会
夏季休業終了
- 18日(火) 1H 全校集会(TV)
- 21日(金) 市学習状況調査
- 27日(木) 昼清掃



9月

- 3日(木) 前期期末試験1日目
(社・技家・音・数・理)
- 4日(金) 前期期末試験2日目
(保体・英・国・美)
- 8日(火) 耳鼻科検診(1年生・
該当者)
- 10日(木) 歯科検診(2年生・3-1・
4組)
- 11日(金) 眼科検診(1年生・該当者)
- 16日(水) 内科検診(3年生)
- 17日(木) 歯科検診(1年生・3-2・
3-3)
- 18日(金) 昼清掃・昼HR
- 23日(水) 校内授業研究日
成績アップテスト(3年)

8月18日からの部活動

《ステップ3》 8月18日(火)～8月28日(金)

- 週4日(土曜日及び日曜日のどちらか1日の活動も含む)を上限とする。
- 土曜日及び日曜日はどちらか1日の活動は可とする。
- 活動時間は、準備・片付けを含め、平日は120分まで、土曜日及び日曜日は180分までとする。
- 土曜日及び日曜日の校外(市内)での活動を可とする。

《ステップ4》 8月29日(土)以降

- 可能な限り感染症対策を行った上で、「横須賀市が設置する学校に係る部活動の方針」に則った活動を実施する。通常実施とする。
- 本市の事業の開催状況や公共施設の利用状況に応じた活動を実施する。

