

浮世絵の世界

○みなさん下の絵は知っていますか？ …あ!デコって思いましたか？

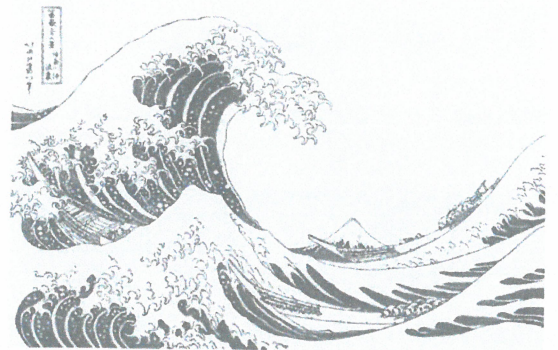
この作品は葛飾北斎の富嶽三十六景の1枚です。詳しくは授業で話します。

課題：絵師になりきって、下絵を描こう。

- ・教科書 P22の富嶽三十六景 神奈川冲浪裏を描きましょう。
- ・完成のイメージは教科書 P23の絵師の完成した下絵です。細かい部分は P22をしっかりと見ましょう。
- ・黒ペン（ボールペンでも可）で完成させましょう。

○制作の流れ

- ①教科書 P22にプリントを貼る
- ②ペンで輪郭線のみをなぞっていく
(鉛筆で書いてからペンでなぞってもよい)
- ③教科書からはがし、細部ができているか確認→修正



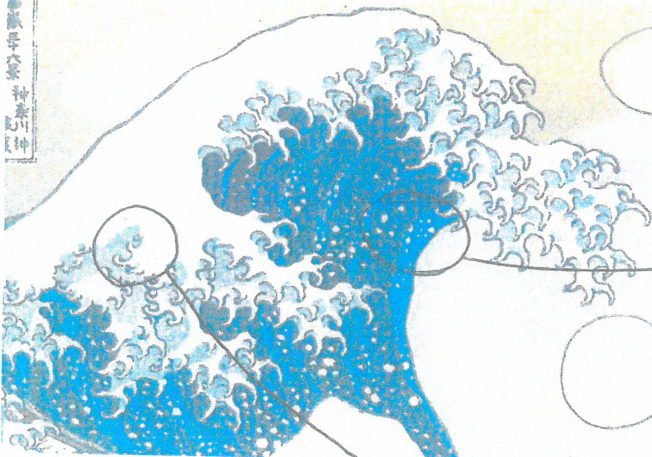
2完成した下絵。

評価について 技能 鑑賞

- 正確な形を描いているか(位置や大きさ)
- 細部まで線を描けているか
- 丁寧さ

○制作アドバイス

富嶽三十六景 神奈川浪裏



色は違うけど輪郭は正しいから描かない。

波の色が2色ある。②完成した下絵のようにならそう。

これも輪郭は正しいね。

水色はあっても線が正しい。

