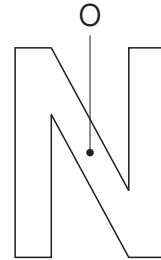


3	対称な図形 点対称 - 1	年 組 番 _____	名前 _____
			/ 8問

知 1 文字の形について考えてみましょう。

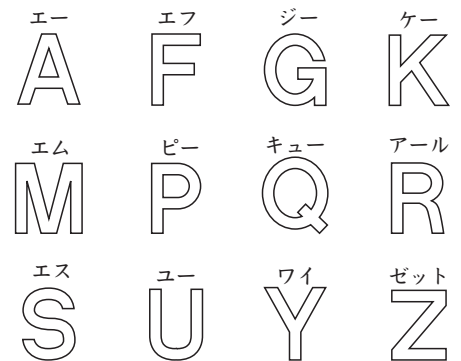
(1) 次の文は、Nの文字の形について書かれたものです。文中の□にあてはまる数やことばを書きましょう。

この形は、右の図の点Oを中心にして
 □①°回転させたときにもとの形にぴったり重なる形です。このような形を□②な形といい、
 点Oのような点を□③の中心といいます。



① ② ③

(2) 右の12個の文字の中から、文字の形が(1)に書かれている形になる文字を2つ選んで、書きましょう。



知 2 右の図の六角形は、点対称な図形です。

(1) 点Aに対応する点はどれですか。

(2) 角Eの大きさは何度ですか。

(3) 辺EFに対応する辺はどれですか。

(4) 右の図のように、対称の中心Oを通る直線GHでこの図形を2つに分けました。分けてできた2つの図形の関係は、どうなっていますか。

