

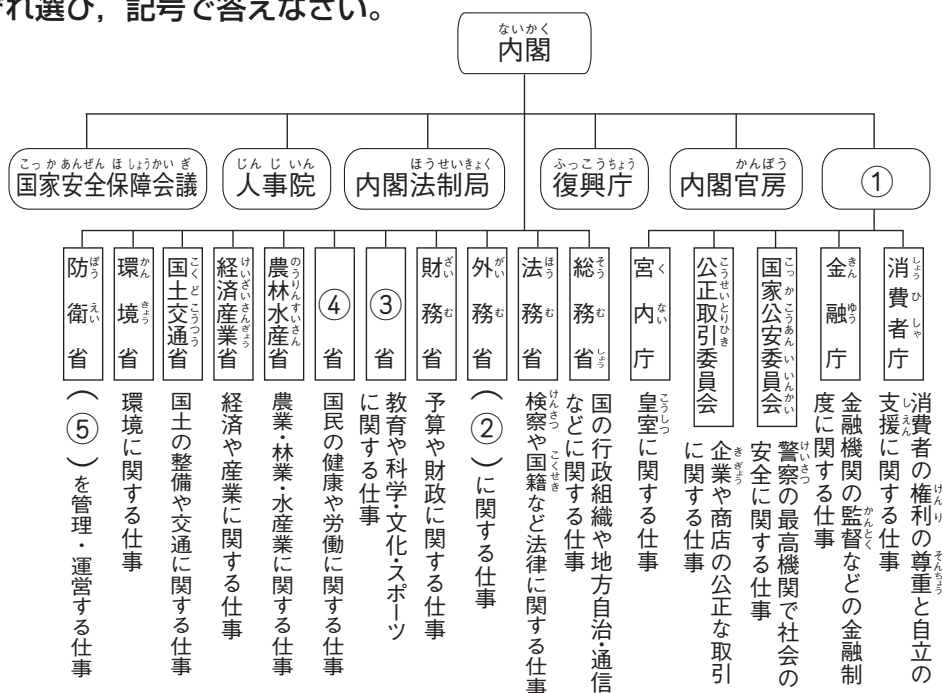
5	わたしたちの生活と政治 国の政治のしくみ 内閣	年 組 番 _____	名前 _____	/ 13 問
---	-----------------------------------	----------------	-------------	--------

知 1 内閣についてのべた、次の文の () にあてはまることばを、下のア～カからそれぞれ選び、記号で答えなさい。

内閣は、() で選ばれた内閣総理大臣が中心となります。内閣総理大臣は () ともよばれ、専門的な仕事を担当する () を任命し、大臣たちなどと () を開いて政治の進め方を相談します。

- ア 首相 イ 閣議 ウ 国务大臣 エ 国会 オ 衆議院 カ 議員

知 2 次の図は「内閣のしくみ」をあらわしたものです。①～⑤にあてはまることばを、下のア～カからそれぞれ選び、記号で答えなさい。



- ① () ② () ③ () ④ () ⑤ ()

- ア 選挙 イ 外交 ウ 自衛隊 エ 内閣府 オ 文部科学 カ 厚生労働

知 3 次の問いに答えなさい。

知 (1) 内閣の働きについてのべた、次の文の () にあてはまることばを、下から選んで答えなさい。

- ① 法律案や () を国会に提出する。 ② 国会の召集を決める。
 ③ () の解散を決める。 ④ 外国と () を結ぶ。
 ⑤ 外国との交渉や交際を行う。 ⑥ 最高裁判所の長官を指名する。 など

[条約 参議院 衆議院 予算]

知 (2) 内閣が交代すると、政治の方針も変わることがあります。その理由として、次の文の () にあてはまる文を答えなさい (必ず「衆議院」「多数」「政党」ということばを使うこと)。

首相は多くの場合、() が選ばれるから。