

| | | | |
|---|-------------------------|----------------|-------------|
| 1 | 対称な図形 線対称 - 1 | 年 組 番 _____ | 名前 _____ |
| | | | / 9問 |

知 1 文字の形について考えてみましょう。

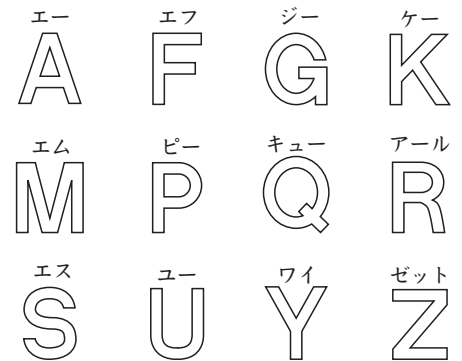
(1) 次の文は、^{ダブリュー}W の文字の形について書かれたものです。文中の にあてはまることばを書きましょう。

この形は、右の図のアイの直線を折り目にして二つ折りにすると両側の部分がぴったり重なる形です。このような形を ① な形といい、このときに折り目にしたアイのような直線を ② といいます。また二つ折りにしたときに重なり合う点、辺、角をそれぞれ ③ する点、辺、角といいます。



① ② ③

(2) 右の 12 個の文字の中から、文字の形が(1)に書かれている形になる文字を 4 つ選んで、書きましょう。



知 2 右の図は線対称な三角形で、直線アイが対称の軸で、点 D と点 E は対応する点になっています。

(1) 点 B に対応する点はどれですか。

(2) 直線 DF の長さを 2cm とすると、直線 EF の長さは何 cm になりますか。

(3) 角あ の大きさは何度ですか。

(4) 角い の大きさは何度ですか。

(5) 辺 AC の長さを 12cm とすると、辺 AB の長さは何 cm になりますか。

