



す わ ふ わ



諏訪小学校 2学年通信 2020年5月25日(月)

毎週の連絡日に来校して下さりありがとうございます。お子さんの家庭学習のサポートを丁寧にして頂き、担任一同感激するとともに、心から感謝しています。ご負担ばかりおかけして申し訳ありません。学校では、6月再開を待ち望んで準備を進めています。みなさん、お元気でお過ごしください。私達も健康に気を付けて頑張ります!!

☆お知らせ・お願い☆

【①6月提出分の課題について】

今週お渡しした課題ですが、6月からの登校が現段階で(5月25日現在)未定ですので、改めて学校からのお知らせのご確認をお願いいたします。

【②6月以降の生活科(栽培)について】

生活科でミニトマトを個人栽培します。鉢は1年生で使用した朝顔の鉢をそのまま使用します。ミニトマトを栽培する際に、開いて乾かした牛乳パック(1000ml)を2つ使いますので準備をお願いいたします。

【③6月からの図工の材料の準備について】

(2)「すてきなファッションショー」では、カラービニール袋を使って服を作ります。ビニール袋は学校で用意しますので、服の飾りになりそうな身の回りにあるものを集めておいてください。今週の課題で材料集めを入れています。(6月末頃に授業予定です。)飾り等は、下記を参考にしてください。

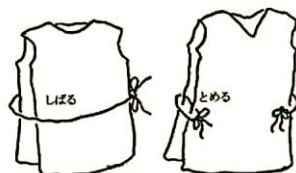
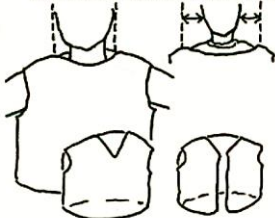


はりつけるものの例

- ・アルミホイル
 - ・ビーズ
 - ・たまごパック
 - ・色テープ
- など身の回りにあるもの。

服型の例

頭の大きさ(大きすぎないように)



カラーの画像を諏訪小学校のホームページにアップしましたので、よろしければご活用ください。