

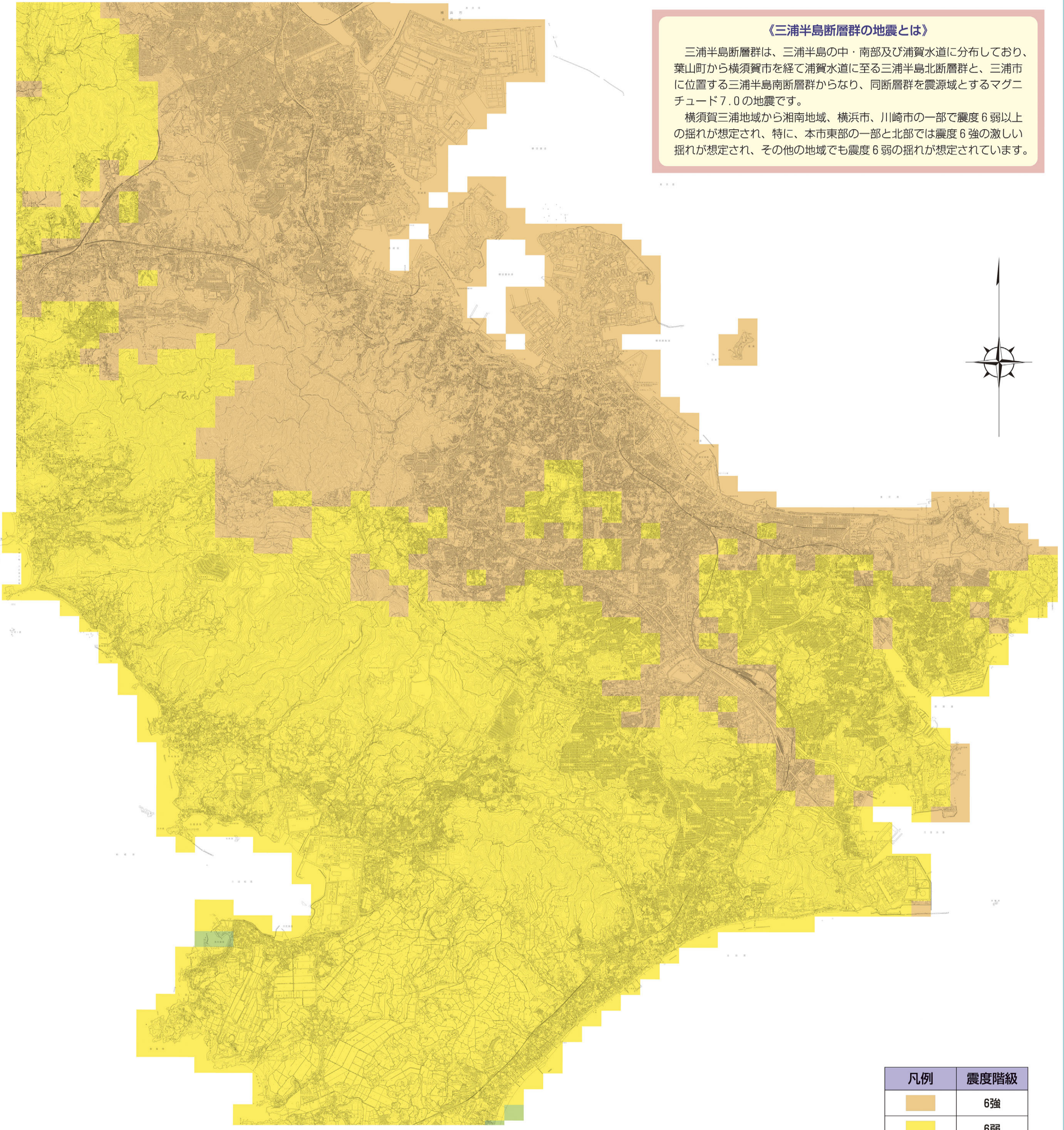
横須賀市震度マップ

三浦半島断層群を震源とする地震

《三浦半島断層群の地震とは》

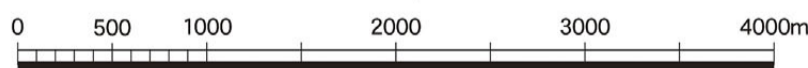
三浦半島断層群は、三浦半島の中・南部及び浦賀水道に分布しており、葉山町から横須賀市を経て浦賀水道に至る三浦半島北断層群と、三浦市に位置する三浦半島南断層群からなり、同断層群を震源域とするマグニチュード7.0の地震です。

横須賀三浦地域から湘南地域、横浜市、川崎市の一部で震度6弱以上の揺れが想定され、特に、本市東部の一部と北部では震度6強の激しい揺れが想定され、その他の地域でも震度6弱の揺れが想定されています。



凡例	震度階級
	6強
	6弱
	5強

1 : 40,000



震度階級関連解説表

震度階級	人の体感・行動	屋内の状況	屋外の状況
7	立っていることができず、はわないと動くことができない。揺れにほんろうされ、動くこともできず、飛ばされることもある。	固定していない家具のほとんどが移動したり倒れたり、飛びこえることもある。	壁のタイルや窓ガラスが破損、落下する建物がさらに多くなる。補強されているブロック塀も破損するものがある。
6強	立っていることが困難になる。	固定していない家具のほとんどが移動し、倒れるものがある。ドアが開かなくなることがある。	壁のタイルや窓ガラスが破損、落下することがある。
6弱	大半の人が、物につかまらなさと歩くことが難しいなど、行動に支障を感じる。	棚にある食器類や書棚の本で、落ちるものが増える。テレビが台から落ちることがある。固定していない家具が倒れることがある。	窓ガラスが割れて落ちることがある。補強されていないブロック塀が崩れることがある。据付けが不十分な自動販売機が倒れることがある。自動車の運転が困難となり、停止する車もある。
5強	大半の人が、恐怖を覚え、物につかまりたいと感じる。	電灯などのつり下げ物は激しく揺れ、棚にある食器類、書棚の本が落ちることがある。座りの悪い置物の大半が倒れる。固定していない家具が移動することがあり、不安定なものは倒れることがある。	まれに窓ガラスが割れて落ちることがある。電柱が揺れるのがわかる。道路に被害が生じることがある。
5弱	ほとんどの人が驚く。歩いている人のほとんどが、揺れを感じる。眠っている人のほとんどが、目を覚ます。	電灯などのつり下げ物は大きく揺れ、棚にある食器類は音を立てる。座りの悪い置物が、倒れることがある。	電線が大きく揺れる。自動車を運転していて、揺れに気付く人がいる。
4	屋内にいる人のほとんどが、揺れを感じる。歩いている人の中には、揺れを感じる人もいる。眠っている人の大半が、目を覚ます。	棚にある食器類が音を立てることがある。	電線が少し揺れる。
3	屋内で静かにしている人の大半が、揺れを感じる。眠っている人の中には、目を覚ます人もいる。	電灯などのつり下げ物が、わずかに揺れる。	-
2	屋内で静かにしている人の中には、揺れをわずかに感じる人がいる。	-	-
1	人は揺れを感じないが、地震計には記録される。	-	-